

신한카드 SOL페이 스퀘어

라이브홀 무대기술자료

ShinhanCard SOL Pay Square

LIVEHALL TECHNICAL INFORMATION Ver. 20250311

[Theater Technical Staff]

무대감독	강병희	010-4234-3792	hellrun815@interparktriple.com
무대감독	최기병	010-9345-1526	ckb@interparktriple.com
조명감독	강해리	010-5287-9782	shine_winter@interparktriple.com
음향감독	마정민	010-9284-8580	masee82@interparktriple.com

INDEX

1. 주요 시설 현황	-----	2
2. 무대 장비 현황	-----	3
3. 조명 인프라 현황	-----	4
4. 조명 장비 현황	-----	5
5. 음향 인프라 및 장비 현황	-----	6
6. 라이브홀 도면	-----	9
7. 대관팀 준수 사항	-----	16

1. 주요 시설 현황

▣ 객석 수: Standing: 889 석 / Seating: 424 석

▷ 1 층: Standing: 760 석 / Seating: 295 석

▷ 2 층: 129 석(Fixed)

▣ 무대 제원

▷ 프로시니엄 사이즈: 16m(W) x 5.5m(H)

▷ 무대 깊이: 6.5m

▷ 측무대 사이즈

① 하수 프로시니엄에서 하수 벽면: 8.1m

② 상수 프로시니엄에서 상수 벽면: 6.3m

▣ Batten 제원

▷ Apron Batten (A1, A2, A3)

① 길 이: 15m

② 수 량: 3EA(Apron)

③ 속 도: UP-DN 6m/min

④ LIVE LOAD: 300Kg

⑤ 이동거리: 1.2m – 6.3m

⑥ Driving Type: Winch Type

▷ Set Batten (S1, S2, S3)

① 길 이: 18M

② 수 량: 3EA(Stage)

③ 속 도: UP-DN 6m/min

④ LIVE LOAD: 500Kg

⑤ 이동거리 - S1: 1.2m - 5.7m / S2, S3: 1.2m – 5.6m

⑥ Driving Type: Winch Type

▷ **Grid Batten (G1, G2, G3)**

- ① 길 이: 18m x 1.35m
- ② 수 량: 3EA(Stage: 3EA)
- ③ 속 도: UP-DN 6m/min
- ④ LIVE LOAD: 700Kg
- ⑤ 이동거리: 1.2m - 6m
- ⑥ Driving Type: Winch Type

▣ **Loading Dock**

- ▷ 반입구: 1750mm(W) x 2900mm(H)
- ▷ Dock: 6370mm(W) x 1230mm(D) x 1025mm(H)

2. 무대 장비 현황

▣ **무대막**

- ▷ Draw Curtains: 18m(W) x 5.7m(H) - 1SET (백색 샤막)
- ▷ 다리막: 2.6m(W) x 5.8m(H) - 6EA
- ▷ 머리막: 22m(W) x 1m(H) - 1EA

▣ **무대 작업용 고소 사다리**

- ▷ 높 이: MAX 7.5m (작업 가능 높이 9.1m)
- ▷ 수 량: 1EA
- ▷ LIVE ROAD: 175Kg
- ▷ Driving Type: Chain Link Type

3. 조명 인프라 현황

■ Electric Power

▷ Main Power: 3 phase 4 wire system, 380V - 220V, 60Hz, MCCB 4P, 600AF/ 500AT

* POWER

ITEM	TYPE	Q'TY
무대 상수 분전반	3 상 4 선식 총 225A / 100A 1ea, 50A 2ea	1
무대 상수 스페어 분전반	3 상 4 선식 총 150A 1ea	1
무대 하수 분전반	3 상 4 선식 총 225A / 100A 1ea, 50A 2ea	1

NO	ITEM	MODEL / TYPE	Q'TY	ORIGIN
1	FLY DUCT	CEILING LIGHT FLY DUCT	2	Korea
2	FLY DUCT	APRON LIGHT FLY DUCT	3	Korea
3	FLY DUCT	객석 SIDE LIGHT FRAME(L, R)	4	Korea
4	FLY DUCT	SET BATTEN FLY DUCT	2	Korea
5	FLY DUCT	GRID BATTEN FLY DUCT	3	Korea
6	WALL POCKET	BALCONY WALL POCKET	9	Korea
7	DIRECT PANEL	FOLLOW ROOM	1	Korea
8	WALL POCKET	12 OUTLET	2	Korea
9	WALL POCKET	4 OUTLET	2	Korea
10	WALL POCKET	8 OUTLET	2	Korea
11	WALL POCKET	5 OUTLET	2	Korea
12	SPARE 분전반	MCCB 4P 225AF/225AT	2	Korea
13	MAIN & DIRECT PANEL	MAIN 4P 600AF/500AT	1	Korea
14	고조파 필터 500A	고조파 필터 500A	1	Korea
15	DIMMER UNIT PANEL	EURODIM	3RACK	ADB(BEL)
16	PATCH & NETWORK RACK	DMX SPLITTER 1IN 7OUTLET-6SET,NETWORKHUB	1	MA
17	AUDITORIUM CONTROL CONSOLE	REMEMBRANCE 6CH	1	Leviton/USA
18	CONNECTOR BOX	POWER & SIGNAL	1	Korea
19	AUDITORIUM CONTROL BOARD	REMEMBRANCE 6CH	1	Leviton/USA

4. 조명 장비 현황

No	ITEM	MODEL	TYPE	Q'TY
1	MOVING LIGHT	MAC 700 PROFILE	SPOT / 34.5Kg / 1470w	12
		AL 800 BSWF	LED SPOT / 44Kg / 1080w	9
		DWL 380 BEAM	BEAM / 18Kg / 520w	12
		B-EYE	LED WASH / 8.5Kg / 350w	16
		DLW L1240C4	LED TILT MOVING BAR / 20.5Kg / 530w	8
2	CONVENTIONAL LIGHT	4 BLINDER	LED / 12.5Kg / 800w	4
		SOURCE FOUR 19°	750w / 8.5Kg	10
		SOURCE FOUR 26°	750w / 8.5Kg	20
		SOURCE FOUR 36°	750w / 8.5Kg	20
		SOURCE FOUR 25°~50°	750w / 8.5Kg (1CEIL 11 대 고정)	20
		SCENA FRESNEL	1Kw	15
		SCENA PC	1Kw	15
3	STROBE LIGHT	STROBE 1200 RGBW	LED STROBE / 4.5Kg / 450w	6
4	FOLLOW SPOT LIGHT	X-ENON	1Kw	2
5	FOG MACHINE	LFAT2 Fog Machine	WATER BASED / 17.9Kg / 1500w	1
6	ACCESSORIES	IRIS	SOURCE FOUR 용	10
		Gobo Holder	SOURCE FOUR 용	14
		Color Frame	SOURCE FOUR 용	56
			SPOT 용	32
7	CABLE	c-type connector	병렬	40
			연결선 / 3m	20
			연결선 / 5m	20
			연결선 / 10m	20
		220 용	병렬	10
			연결선 / 5m	19
8	LIGHT CONTROL CONSOLE	GRAND MA2 LIGHT	6 Port, 3072CH	1
		NPU	DMX Port8	1
9	DMX SPLITTER		1 IN / 6 OUT	2

* 포그머신 사용시, **LFAT2 용** 포그액 대관팀에서 준비 / 조명 램프 교체 시 대관팀에서 준비.

* 상부에 설치된 조명기의 위치 변경 시 원복 필수. 조명 도면 및 장비 매뉴얼은 아래 링크 참조.

https://drive.google.com/drive/folders/1aGzyNEem4uPfV7dgpkOJxl_Ou180-6FZ?usp=drive_link

* 자세한 사항은 공연장 조명감독에게 문의.

5. 음향 인프라 및 장비 현황

■ Electric Power

▷ Main Power: 3 phase 4 wire system, 380V - 220V, 60Hz

■ POWER (TR3상4선식70KW)

ITEM	TYPE	Q'TY
무대 상수 분전반	3 상 4 선식 75A	1
무대 하수 분전반	3 상 4 선식 75A	1
F.O.H UPS	6.8KW	1

■ MIXING CONSOLE

ITEM	ORIGIN	MODEL	TYPE	Q'TY
DIGITAL MIXING CONSOLE	MIDAS	HD-96-24	IN-48CH, OUT-40CH DL251 Audio System I/O, DL152 Audio System I/O	1set

■ SPEAKER SYSTEM

ITEM	ORIGIN	MODEL	TYPE	Q'TY
MAIN L/R SPEAKER	JBL	VTX-A8	UNPOWERED	16
SUB L/R WOOFER	JBL	VTX-B28	UNPOWERED	4
CENTER FILL SPEAKER	JBL	VTX-F12	UNPOWERED	1
FRONT FILL SPEAKER	JBL	AC18/26	8" Loud Speaker	4
MONITOR SPEAKER	MARTIN AUDIO	LE2100S	2 x12" 3-way Low Profile, High Power Monitor 4 x NL4	2
		LE1500S	15" High Power Monitor 4 x NL4	6
		LE1200S	12" High Power Monitor 4 x NL4	2
MONITOR AMPLIFIER	MARTIN AUDIO	MA 5.2K	2X2600W / 4Ohm	1
MONITOR AMPLIFIER	MARTIN AUDIO	MA 3.0	2X900W / 4Ohm	3
MONITOR AMPLIFIER	MARTIN AUDIO	MA 2.8Q	2X700W / 4Ohm	1
DSP Processor	MARTIN AUDIO	DX 2	4 In, 8 Out Digital Loudspeaker Management System	2

■ OUTBOARD & EFFECTER

ITEM	ORIGIN	MODEL	Q'TY
CD PLAYER	DENON	DN-D4500	1

■ MICROPHONE & STAND

ITEM	ORIGIN	MODEL	Q'TY
MICROPHONE	SHURE	BETA 52	1
MICROPHONE	SHURE	BETA 98 DS	5
MICROPHONE	SHURE	BETA 91	1
MICROPHONE	SHURE	SM 57	10
MICROPHONE	SHURE	SM 58	8
MICROPHONE	SHURE	SM 81	4
MICROPHONE	AKG	C414 XL2	2
MICROPHONE	AKG	C451B	2
MICROPHONE	SENNHEISER	E904	4
MICROPHONE	DPA	4099 CLASSIC KIT	1
WIRELESS MIC RECEIVER	SHURE	UR4D+	4
WIRELESS MIC BELTPACK	SHURE	UR1	2
WIRELESS MIC HANDMIC	SHURE	UR2+BETA87A	6
ANTENNA DISTRIBUTION SYSTEM	SHURE	UA844SWB	1
ANTENNA	SHURE	UA870WB	2
WIRELESS IEM	SENNHEISER	EW IEM G4 TWIN	1
IEM ANTENNA	SENNHEISER	ADP UHF	1
DI-BOX	BSS	AR133	10
MIC STAND	K&M	LL	13
MIC STAND	K&M	LM	7
MIC STAND	K&M	SM	3
MIC STAND	K&M	SS	2
MIC STAND	GRAVITY	TRAVELER 3D ARM	3

■ INTERCOM SYSTEM

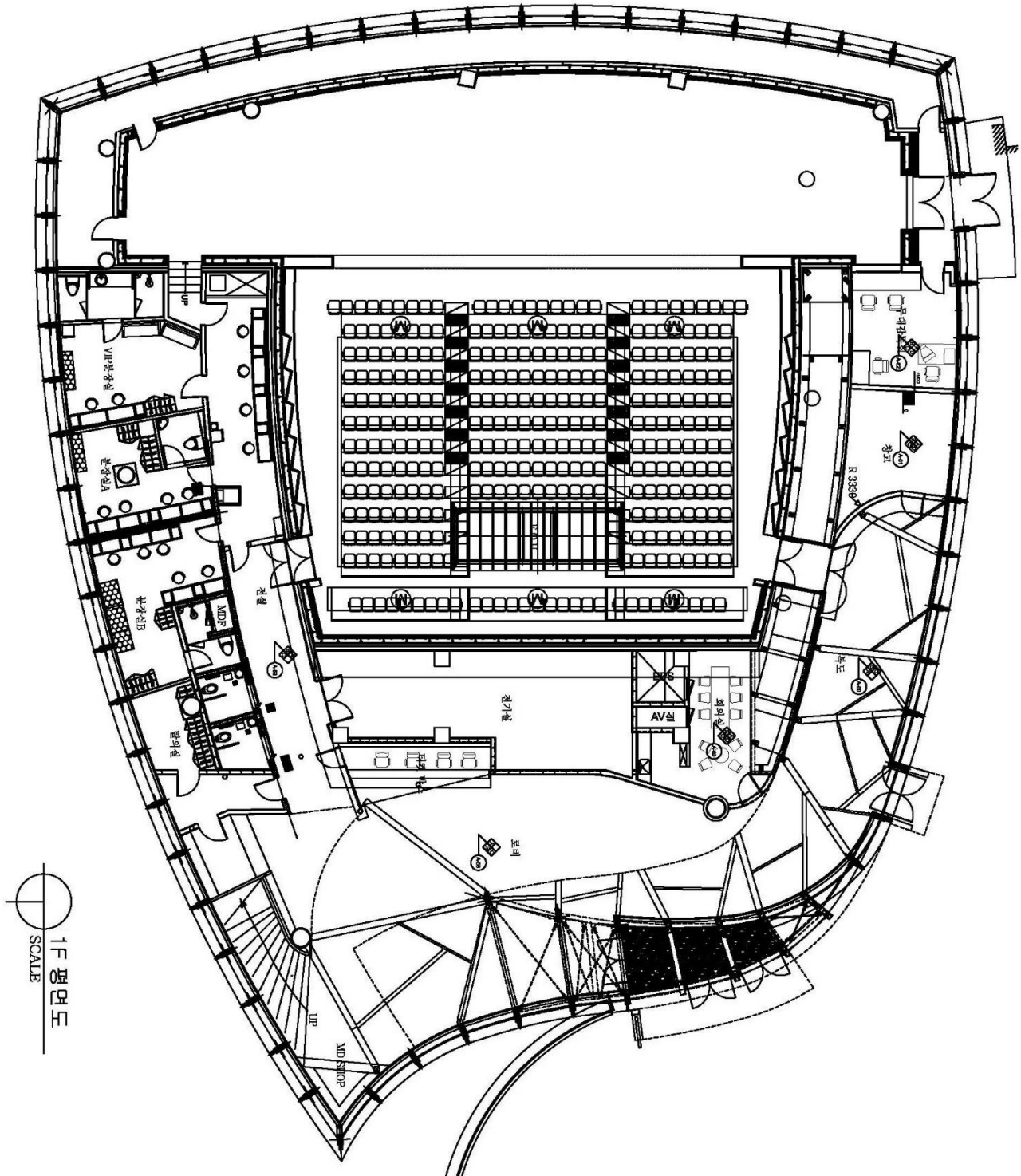
ITEM	ORIGIN	MODEL	Q'TY
MAIN STATION	CLEARCOM	MS-702	1
BELTPACK	CLEARCOM	RS-601	6
HEADSET	CLEARCOM	CC110	3
HEADSET	STANTON	DJ PRO2	6

■ CABLE

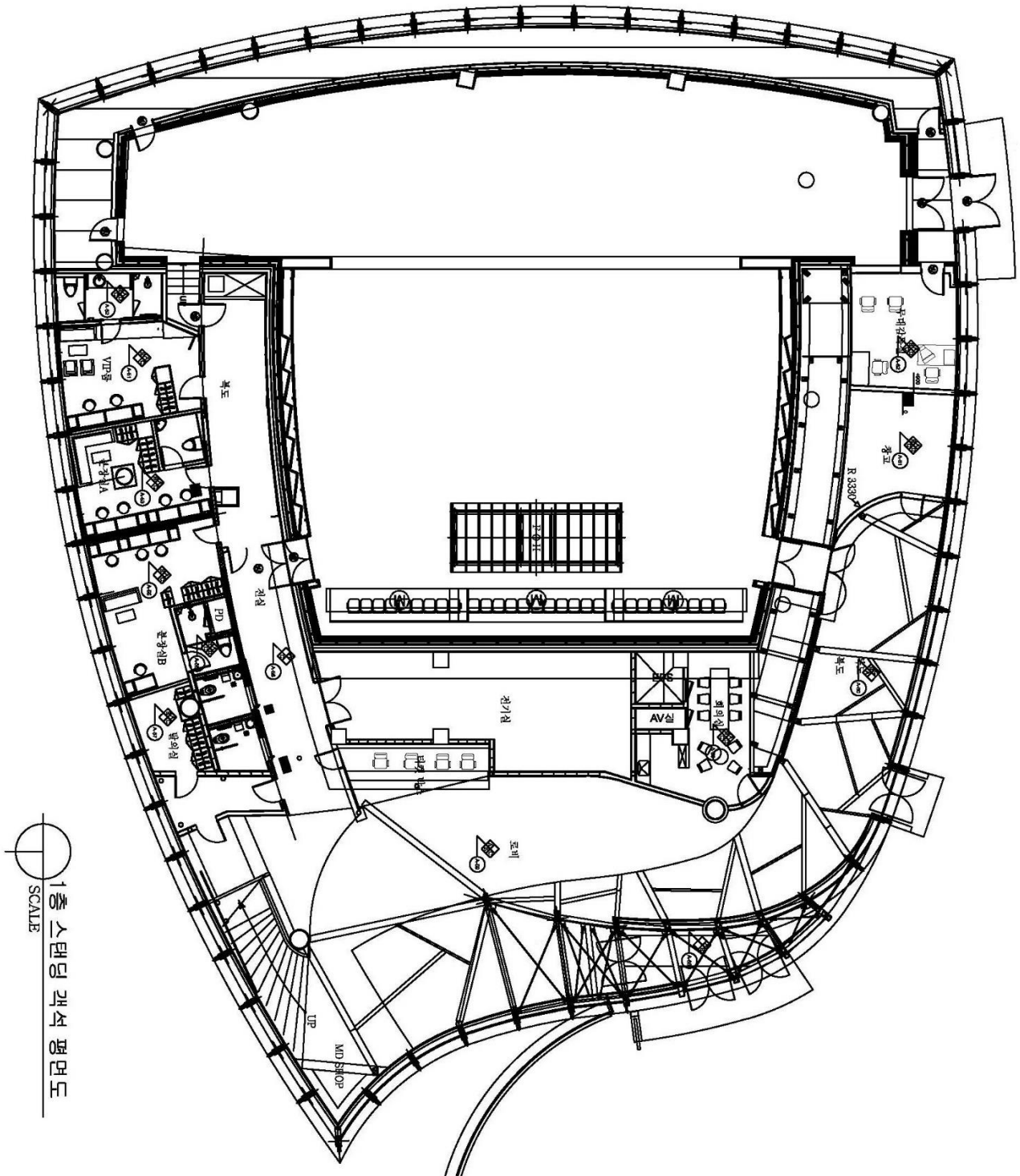
ITEM	ORIGIN	MODEL	Q'TY
XLR	국내제작	1p 3m	10
		1p 5m	14
		1p 7m	14
		1p 10m	2
		1p 15m	2
		2p 5m	3
		4p 5m	6
		4p 10m	6
		8p 5m	8
		12p 25m	4
NL4-NL4	국내제작	3m	6
		10m	6
		15m	6
		25m	3
Power	국내제작	220V Powercorn	2

6. 라이브홀 도면

▷ 1층 객석 공연 평면도

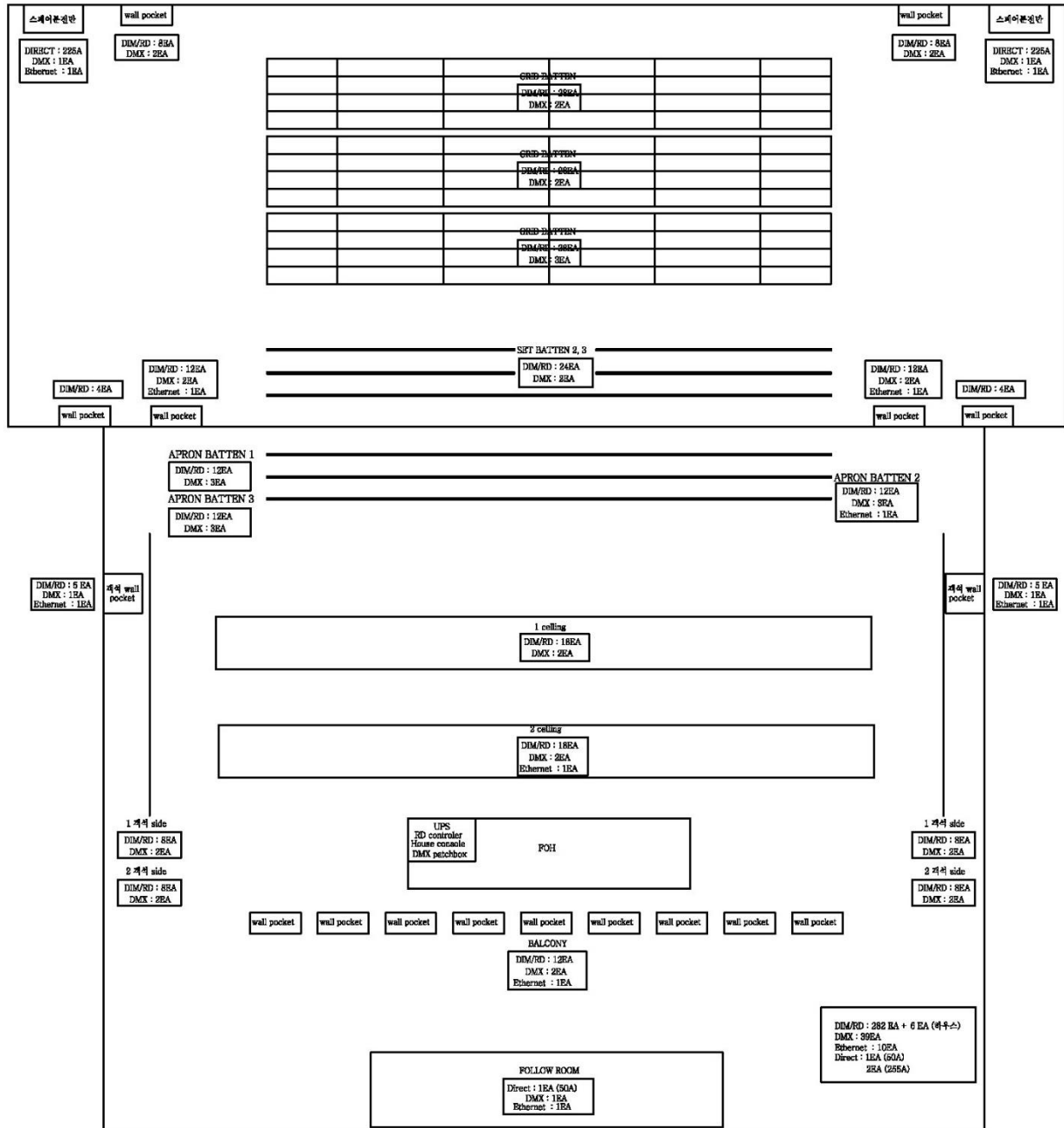


▷ 1층 스탠딩 공연 평면도



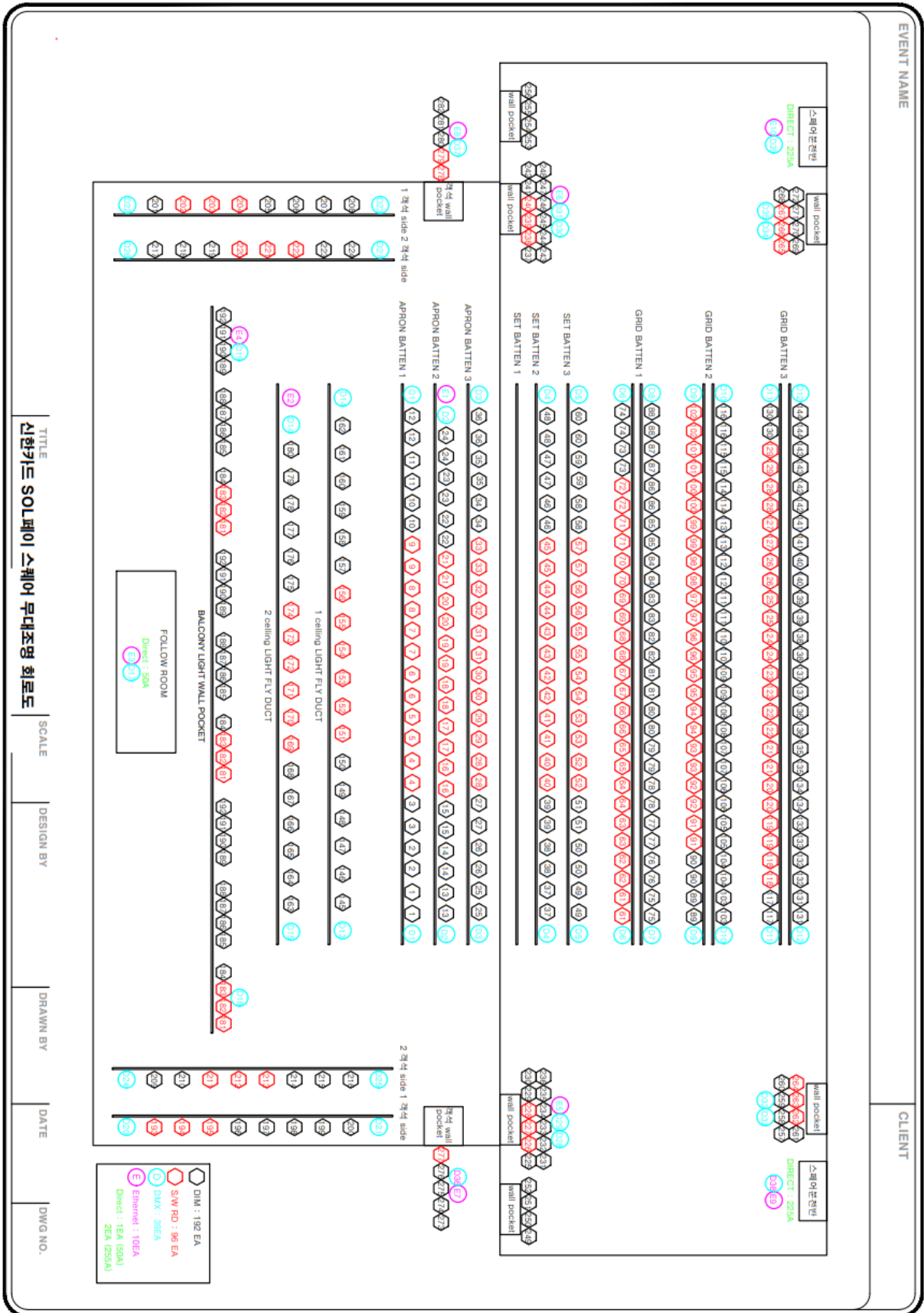


▷ 조명 회로 배치도

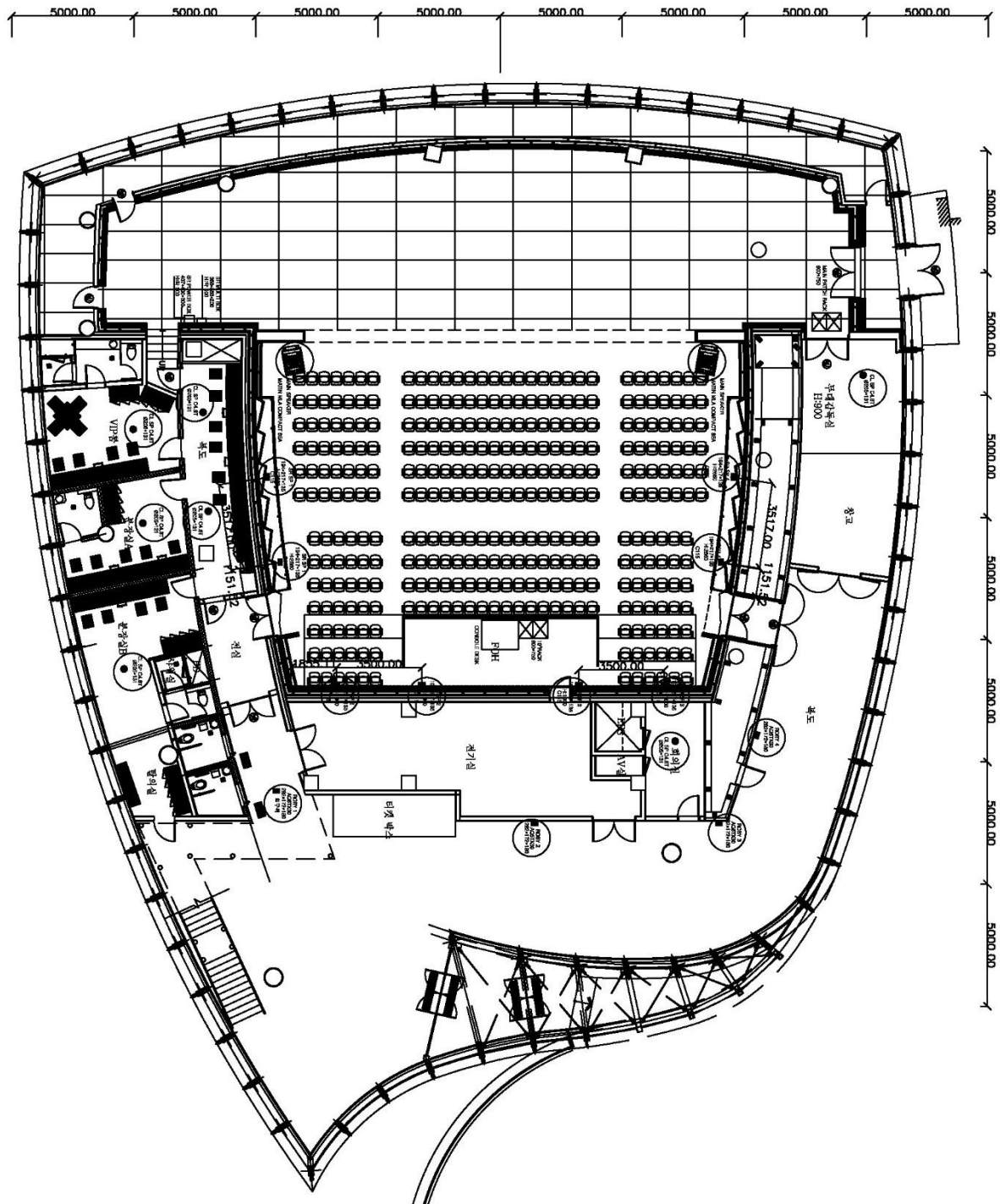


1 공연장 무대조명회로 배치도
축적: 1/10000 (10000)

조명 회로 번호 배치도



▷ 음향 배치도 1 층





7. 대관팀 준수 사항

▣ 사전 협의 사항

- 1) **대관일 기준 최소 7 일 전까지 공연장과 대관팀 간 회의를 진행합니다.**
 - 기획, 운영, 제작 등 모든 분야에 대한 협의를 위해 대관팀 해당 담당자 모두 참석 요망
(공연장 측 참석자: 기획 PD, 하우스매니저, 무대감독, 조명감독, 음향감독)
 - 제출 서류 목록 (회의 2 일 전까지 제출)
 1. 주요 스태프 명단 및 연락처
 2. 셋업 및 공연 타임테이블
 3. 무대 도면, 조명 도면
 4. 극장장비 사용 리스트
 5. 특효 장비 리스트
 6. 큐시트
- 2) **대관일 기준 최소 2 일 전까지 다음의 서류를 제출합니다.**
 - 무대 반입 물품에 대한 방염확인서류, 최종 타임테이블 및 공연 관련 자료
(수신처 : 공연장 무대감독)
 - 모든 스태프와 출연진의 안전교육수료증 (<https://safety.kbrainc.com/main/>)
(수신처 : 공연장 기획 PD)
- 3) **무대, 객석, 로비 등 극장 내로 반입 및 설치 되는 모든 물품, 세트 등에 대해서는 반드시 사전 협의가 필요하며 사전협의 되지 않은 물품, 세트 등의 반입 및 사용, 설치는 제한 될 수 있습니다.**

▣ 셋업 및 공연 시 준수 사항

- 1) 공연장 내 모든 작업은 공연장 무대감독과의 협의를 통해 진행되며, 사전에 협의되지 않거나 안전상의 이유로 진행이 불가한 부분은 제한될 수 있습니다.
- 2) 공연장 내 시설물을 안전하고 올바른 방법으로 사용하며 훼손되지 않도록 주의하고, 대관팀의 명백한 과실로 인해 파손, 망실 되는 부분해 대해서는 배상 책임이 있습니다.
- 3) 공연장 내 작업시 안전에 주의하여 진행하며 안전상 문제가 예상되는 작업은 중단될 수 있습니다.
- 4) 철수 시에는 모든 시설물에 대한 원상복구를 원칙으로 합니다.