

신한 play 스퀘어

# 라이브홀 무대기술자료

ShinhanCard PLAY Square

LIVEHALL TECHNICAL INFORMATION Ver. 20230915

## INDEX

1. 주요 시설 현황	-----	2
2. 무대 장비 현황	-----	4
3. 조명 인프라 현황	-----	5
4. 조명 장비 현황	-----	6
5. 음향 인프라 및 장비 현황	-----	7
6. 라이브홀 도면	-----	10
7. 대관팀 준수 사항	-----	18

## 1. 주요 시설 현황

### ■ 객석 수: Standing: 929 석 / Seating: 424 석

▷ 1 층: Standing: 800 석 / Seating: 295 석

▷ 2 층: 129 석(Fixed)

### ■ 무대 제원

▷ 프로시니엄 사이즈: 16m(W) x 5.5m(H)

▷ 이동식 덧마루 주무대 사이즈: 16m(W) x 6.5m(D)

▷ 무대 깊이: 6.5m

▷ 측무대 사이즈

① 하수 프로시니엄에서 하수 벽면: 8.1m

② 상수 프로시니엄에서 상수 벽면: 6.3m

### ■ Batten 제원

#### ▷ Apron Batten (A1, A2, A3)

① 길 이: 15m

② 수 량: 3EA(Apron)

③ 속 도: UP-DN 6m/min

④ LIVE LOAD: 300Kg

⑤ 이동거리: 1.2m – 6.3m

⑥ Driving Type: Winch Type

#### ▷ Set Batten (S1, S2, S3)

① 길 이: 18M

② 수 량: 3EA(Stage)

③ 속 도: UP-DN 6m/min

④ LIVE LOAD: 500Kg

⑤ 이동거리 - S1: 1.2m - 5.7m / S2, S3: 1.2m – 5.6m

⑥ Driving Type: Winch Type

▷ **Grid Batten (G1, G2, G3)**

- ① 길 이: 18m x 1.35m
- ② 수 량: 3EA(Stage: 3EA)
- ③ 속 도: UP-DN 6m/min
- ④ LIVE LOAD: 700Kg
- ⑤ 이동거리: 1.2m - 6m
- ⑥ Driving Type: Winch Type

▣ **Loading Dock**

- ▷ 반입구: 1750mm(W) x 2900mm(H)
- ▷ Dock: 6370mm(W) x 1230mm(D) x 1025mm(H)

## 2. 무대 장비 현황

### ▣ 무대막

- ▷ Draw Curtains: 18m(W) x 5.7m(H) - 1SET (백색 샤막)
- ▷ 다리막: 2.6m(W) x 5.8m(H) - 6EA
- ▷ 머리막: 22m(W) x 1m(H) - 1EA

### ▣ 무대 작업용 고소 사다리

- ▷ 높 이: MAX 7.5m (작업 가능 높이 9.1m)
- ▷ 수 량: 1EA
- ▷ LIVE ROAD: 175Kg
- ▷ Driving Type: Chain Link Type

### 3. 조명 인프라 현황

#### ■ Electric Power

▷ Main Power: 3 phase 4 wire system, 380V - 220V, 60Hz, MCCB 4P, 600AF/ 500AT

#### \* POWER

ITEM	TYPE	Q'TY
무대 상수 분전반	3 상 4 선식 총 225A / 100A 1ea, 50A 2ea	1
무대 상수 스페어 분전반	3 상 4 선식 총 150A 1ea	1
무대 하수 분전반	3 상 4 선식 총 225A / 100A 1ea, 50A 2ea	1

NO	ITEM	MODEL / TYPE	Q'TY	ORIGIN
1	FLY DUCT	CEILING LIGHT FLY DUCT	2	Korea
2	FLY DUCT	APRON LIGHT FLY DUCT	3	Korea
3	FLY DUCT	객석 SIDE LIGHT FRAME(L, R)	4	Korea
4	FLY DUCT	SET BATTEN FLY DUCT	2	Korea
5	FLY DUCT	GRID BATTEN FLY DUCT	3	Korea
6	WALL POCKET	BALCONY WALL POCKET	9	Korea
7	DIRECT PANEL	FOLLOW ROOM	1	Korea
8	WALL POCKET	12 OUTLET	2	Korea
9	WALL POCKET	4 OUTLET	2	Korea
10	WALL POCKET	8 OUTLET	2	Korea
11	WALL POCKET	5 OUTLET	2	Korea
12	SPARE 분전반	MCCB 4P 225AF/225AT	2	Korea
13	MAIN & DIRECT PANEL	MAIN 4P 600AF/500AT	1	Korea
14	고조파 필터 500A	고조파 필터 500A	1	Korea
15	DIMMER UNIT PANEL	EURODIM	3RACK	ADB(BEL)
16	PATCH & NETWORK RACK	DMX SPLITTER 1IN 7OUTLET-6SET,NETWORKHUB	1	MA
17	AUDITORIUM CONTROL CONSOLE	REMEMBRANCE 6CH	1	Leviton/USA
18	CONNECTOR BOX	POWER & SIGNAL	1	Korea
19	AUDITORIUM CONTROL BOARD	REMEMBRANCE 6CH	1	Leviton/USA

#### 4. 조명 장비 현황

No	ITEM	MODEL / TYPE	Q'TY	ORIGIN
1	MOVING LIGHT	LED SPOT 800W	8	-
		COLOR BEAM 250W	18	-
		BIG EYE 800W	12	-
		MAGIC BLADE 350W	8	-
		LED WASH(ZOOM 600)	6	-
2	STANDARD LIGHT	4-LITE BLINDER	4	-
		SOURCE FOUR 19°	10	ETC
		SOURCE FOUR 26°	20	ETC
		SOURCE FOUR 36°	20	ETC
		PROFILO 20°~50°	20	DTS
3	SPOT LIGHT	SCENA 1KW FRESNEL	15	DTS
		SCENA 1KW PC	15	DTS
4	FOLLOW SPOT LIGHT	X-ENON 1KW	2	USHIO
5	STROBE	STORM 1500	4	-
6	FOG MACHINE	WATER FOG	1	-
7	IRIS	SOURCE FOUR 용 IRIS	8	ETC
8	CABLE	c-type connector - 병렬	43	국내제작
		c-type connector - 연결선(5m)	20	국내제작
		c-type connector - 연결선(10m)	9	국내제작
		220 병렬선(1m)	13	국내제작
		220 연결선(5m)	21	국내제작
9	LIGHT CONTROL CONSOLE	GRAND MA2 / 6 Port, 3072CH	1	MA
10	BACK UP CONTROL CONSOLE	NPU	1	MA
11	DMX SPLITTER	1 IN / 6 OUT	2	DTS

\* 조명기 램프 교체 시 단체 준비

(해당 장비는 상황에 따라 변경될 수 있으므로 정확한 리스트는 대관 담당자에게 문의 바랍니다.)

## 5. 음향 인프라 및 장비 현황

### ■ Electric Power

▷ Main Power: 3 phase 4 wire system, 380V - 220V, 60Hz

### ■ POWER (TR3상4선식70KW)

ITEM	TYPE	Q'TY
무대 상수 분전반	3 상 4 선식 75A	1
무대 하수 분전반	3 상 4 선식 75A	1
F.O.H UPS	6.8KW	1

### ■ MIXING CONSOLE

ITEM	ORIGIN	MODEL	TYPE	Q'TY
DIGITAL MIXING CONSOLE	MIDAS	PRO3	IN-48CH, OUT-24CH PRO3 Control Centre, DL251 Audio System I/O, DL371 Audio System Engine, DL444 8analogue mic in- and 8analogue line out-module	1set
DIGITAL MIXING SUB CONSOLE	YAMAHA	O1V96		1SET

### ■ SPEAKER SYSTEM

ITEM	ORIGIN	MODEL	TYPE	Q'TY
MAIN L/R SPEAKER	MARTIN AUDIO	MLA COMPACT	POWERED	14
SUB L/R WOOFER	MARTIN AUDIO	MLA COMPACT	POWERED	6
MONITOR SPEAKER	MARTIN AUDIO	LE2100S	2 x12" 3-way Low Profile, High Power Monitor 4 x NL4	2
		LE1500S	15" High Power Monitor 4 x NL4	6
		LE1200S	12" High Power Monitor 4 x NL4	2
	VERITY AUDIO	KV 8	8" Loud Speaker	4
MONITOR AMPLIFIER	MARTIN AUDIO	MA 5.2K	High Performance 1U Amplifier 2 x 2600W at 4ohms inc DSP	2
MONITOR AMPLIFIER	MARTIN AUDIO	MA 2.8Q	Lightweight, 1U Amplifier 4 x 700W at 4ohms	2
MONITOR CONTROLLER	MARTIN AUDIO	DX 2	4:8 Digital Loudspeaker Management System	2

### ■ PAGING SYSTEM

ITEM	ORIGIN	MODEL	TYPE	Q'TY
CEILING SPEAKER	MARTIN AUDIO	C4.8T	2-Way 16 ohm - 70/100V 4" + 0.8" Ceiling Loudspeaker	16
PAGING SPEAKER AMP	CROWN	CTS600		1
LOBBY SPEAKER	MARTIN AUDIO	AQ5	282(W)x172(H)x180(D) 3.5kg 2 x 5.25" Ultra-compact 70/100V 2 x 5.25" ICT	4
CONTROLLER	MARTIN AUDIO	AQX		4
Compressor/Limiter	DBX	160A		1



#### ■ RIGGING SYSTEM

ITEM	ORIGIN	MODEL	TYPE	Q'TY
L/R SP. FLYING MOTOR	LK MOTOR	LK MOTOR	1 TON	4
FLYING MOTOR	LK MOTOR	LK MOTOR	0.5 TON	2

#### ■ OUTBOARD & EFFECTER

ITEM	ORIGIN	MODEL	Q'TY
CD PLAYER	DENON	DN-D4500	1
VIDEO PLAYER	360 SYSTEM	INSTANT REPLAY2	1
AUDIO INTERFACE	Sound Devices	4Pre	1
FINALIZER	TC Electronic	Finalizer96k	1
AUDIO DISTRIBUTOR	LA AUDIO	DA6	1

#### ■ MICROPHONE & STAND

ITEM	ORIGIN	MODEL	Q'TY
MICROPHONE	SHURE	BETA 52	1
MICROPHONE	SHURE	BETA 98 DS	5
MICROPHONE	SHURE	BETA 91	1
MICROPHONE	SHURE	SM 57	10
MICROPHONE	SHURE	SM 58	8
MICROPHONE	SHURE	SM 81	4
WIRELESS MIC RECEIVER	SHURE	UR4D+	4
WIRELESS MIC BELTPACK	SHURE	UR1	2
WIRELESS MIC HANDMIC	SHURE	UR2+BETA87A	6
ANTENNA DISTRIBUTION SYSTEM	SHURE	UA844SWB	1
ANTENNA	SHURE	UA870WB	2
MIC STAND	K&M	21060-300-55	10
MIC STAND	K&M	27195-300-55	8
MIC STAND	K&M	25900-300-55	4
MIC STAND	K&M	25950-300-55	2
DI-BOX	BSS	AR133	10

#### ■ INTERCOM SYSTEM

ITEM	ORIGIN	MODEL	Q'TY
MAIN STATION	CLEARCOM	MS-702	1
INTERCOM STATION	CLEARCOM	KB-701	1
V-BOX	CLEARCOM	V-BOX	1
BELTPACK	CLEARCOM	RS-601	9
HEADSET	STANTON	DJ PRO2	9
REMOTE STATION	CLEARCOM	RM-702	1
INTERCOM MIC	CLEARCOM	GM18	1

#### ■ VISUAL SYSTEM

ITEM	ORIGIN	MODEL	Q'TY
CCD CAMERA	SONY	BRC-300	1
CCD CAMERA CONTROLLER	SONY	RMBR-300	1
PTZ CAMERA	SAMSUNG	SCP-2370	1
PAN/TILT CONTROLLER	SAMSUNG	SPC-1010	2
IR DOME CAMERA	SAMSUNG	SCD-2081	4
VIDEO DISTRIBUTION AMPLIFIER	SAMSUNG	SVD-300	2
A/V SELECTOR	NES	NRS-808AV	2
QUAD	NES	CMV-420Q	3
DVR RECORDER/PLAYER	SAMSUNG	SRD-870DC	1

#### ■ CABLE

ITEM	ORIGIN	MODEL	Q'TY
XLR	국내제작	1p 3m	10
		1p 5m	16
		1p7m	12
		1p 10m	4
		1p 15m	0
		2p 5m	5
		4p 5m	6
		4p 10m	6
		8p 5m	8
		12p 25m	4
NL4-NL4	국내제작	3m	5
		10m	3
		15m	7
		25m	4
Power	국내제작	220 Powercorn	2

#### ■ 미보유 장비 관련

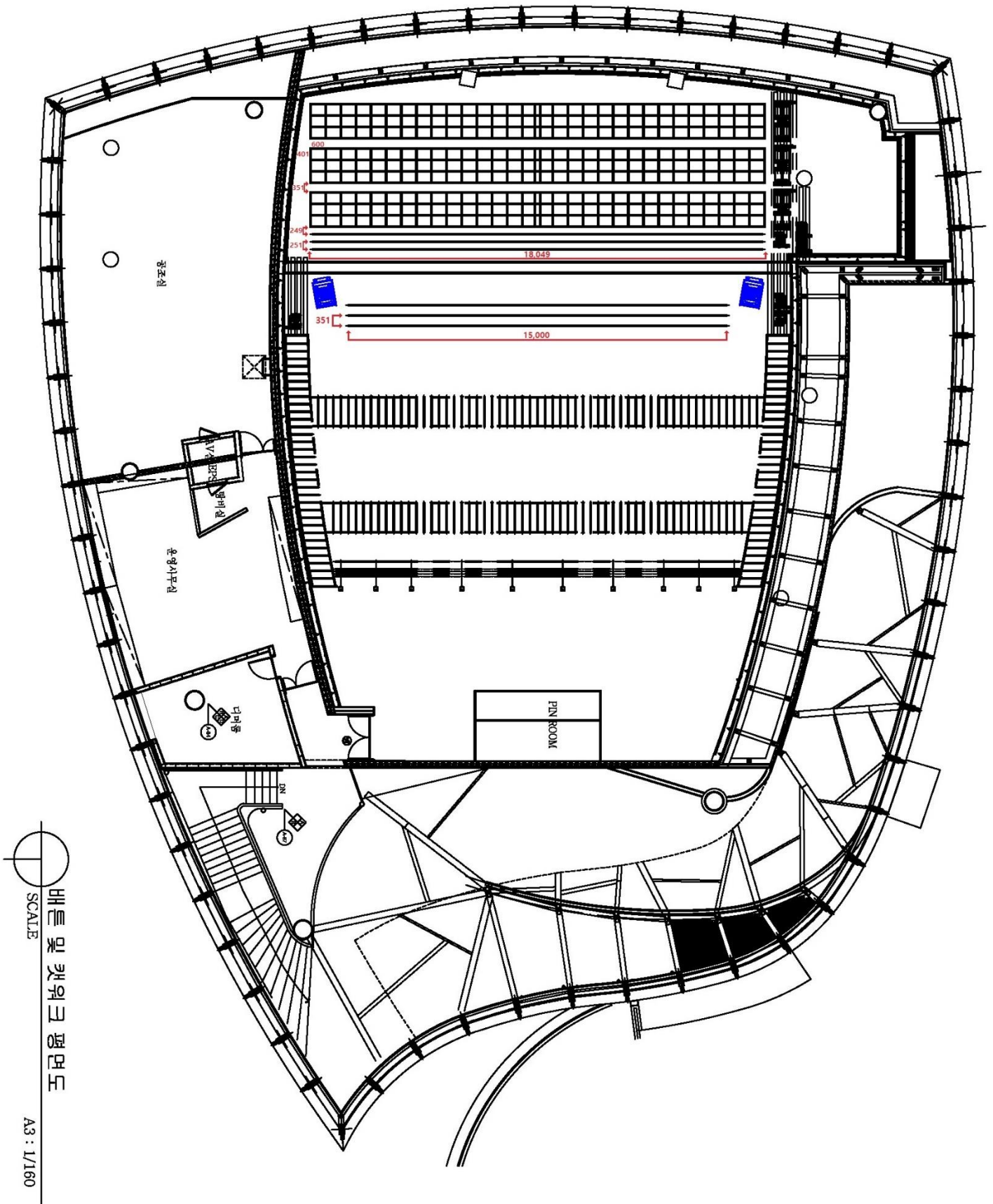
- \* 위 목록에 없는 장비는 신한pLay 스퀘어 음향기술 협력업체인 (주)루이사운드에 별도금액을 지불하고 사용 할 수 있습니다. (예: 인이어, 핸드마이크 추가 등)
- \* 미보유 장비의 사용과 금액에 관해서는 극장 음향감독에게 문의하시기 바랍니다.
- \* 대관단체에서 직접 필요한 장비를 반입하여 사용하는 것도 무방합니다.



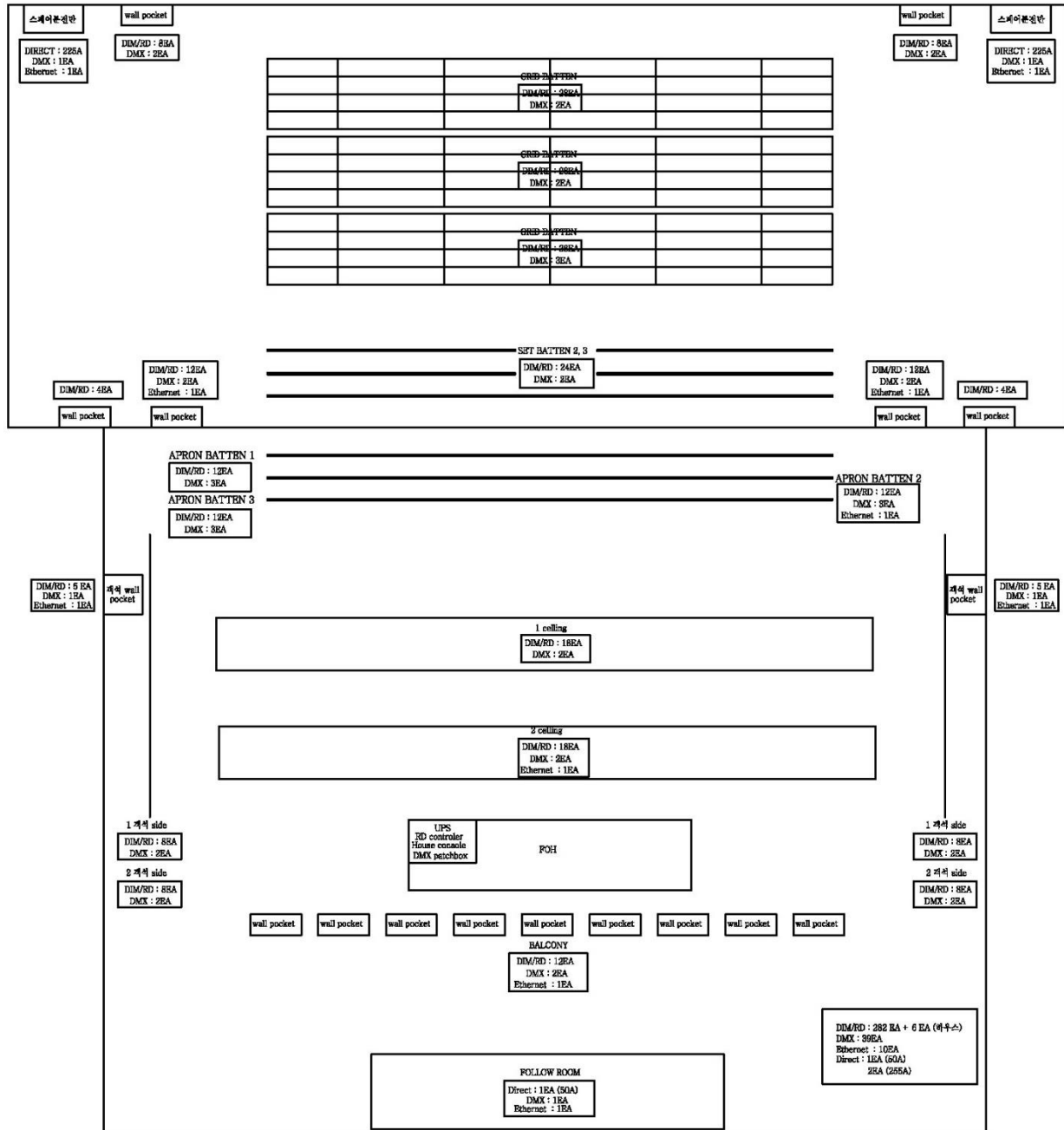




▷ 배튼 및 캐워크 평면도



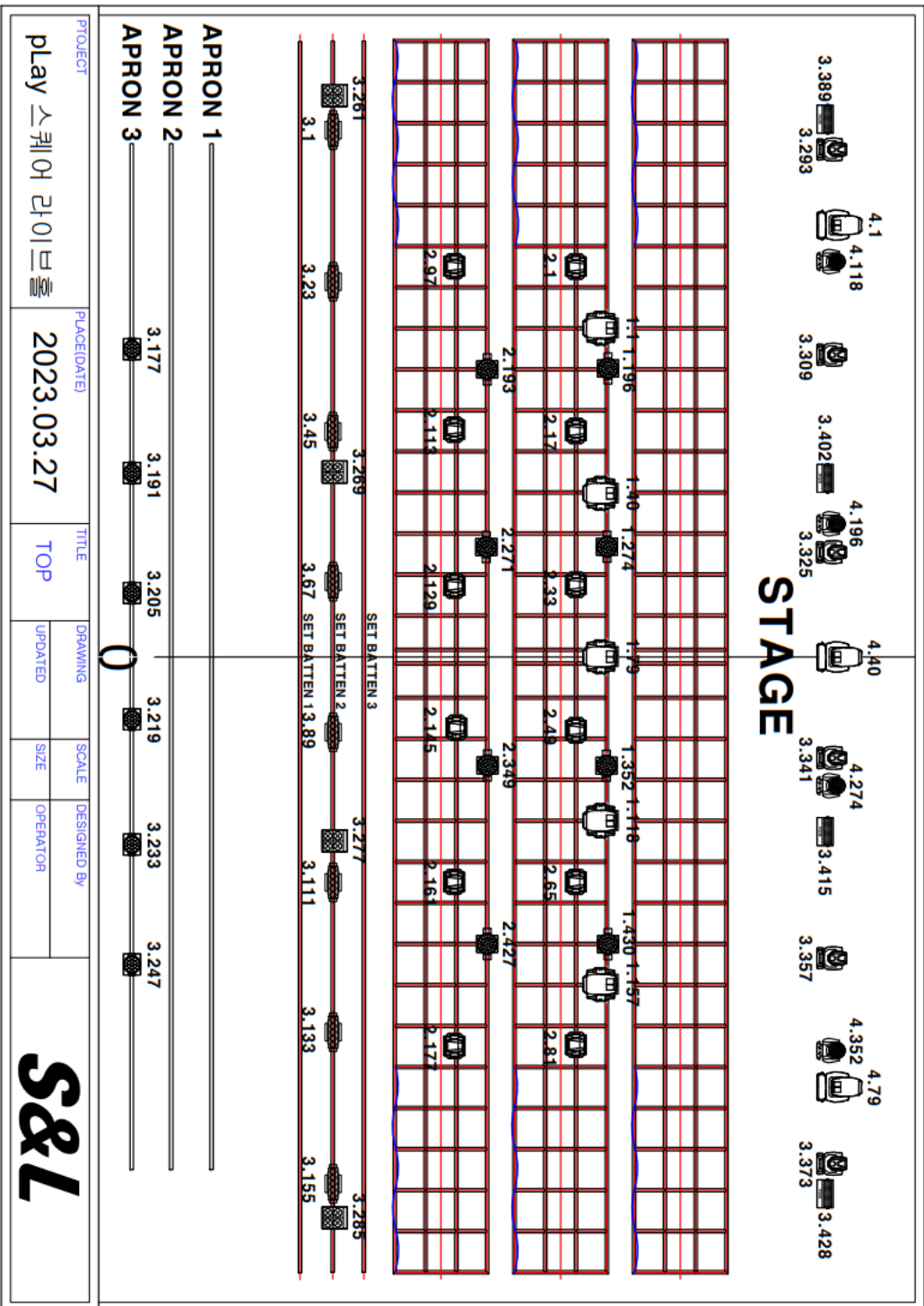
▷ 조명 회로 배치도



1 공연장 무대조명회로 배치도  
 축 차: 1/10000 (10000)



조명 도면



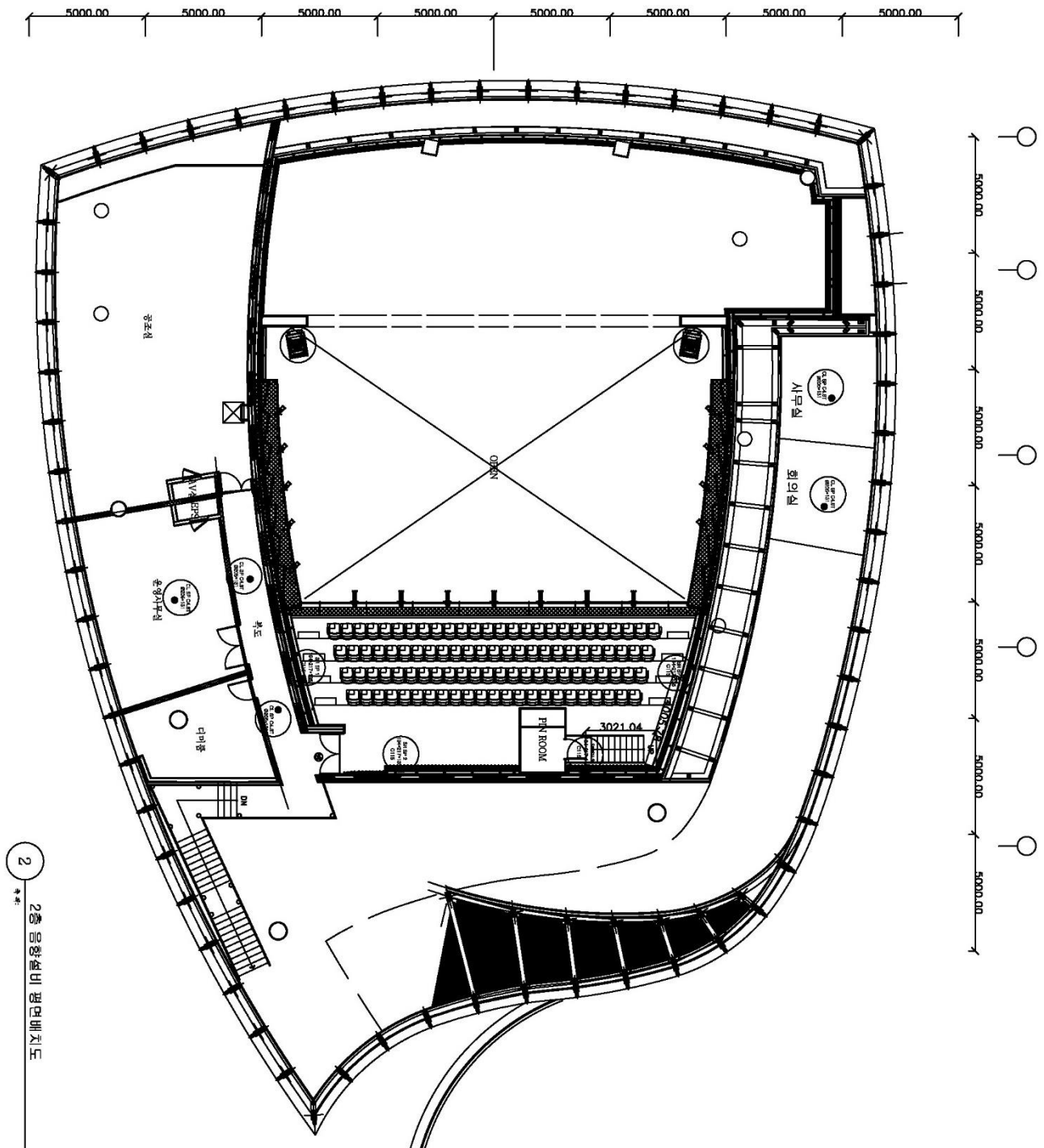
**Light Symbol**

- LED Spot (39ch)  
800W 25KG
- COL.OL. BEAM (16ch)  
300W 15KG
- BIG EYE (78ch)  
800W 15KG
- ZOOM 600 (14ch)  
600W 12KG
- MAGIC BLADE (22ch)  
350W 18KG
- Led Blinder (8ch)  
400W 15KG
- STORM (13ch)  
1500W 15KG





▷ 음향배치도 2층



2 2층 음향설비 평면배치도

1/100 (R200)

## 7. 대관팀 준수 사항

### ■ 사전 협의 사항

- 1) 셋업 첫째 날 기준 최소 10 일 전까지 공연장과 대관팀 간 회의를 진행합니다.
  - 기획, 운영, 제작 등 모든 분야에 대한 협의를 위해 대관팀 해당 담당자 모두 참석 부탁드립니다. (공연장 측 참석자: 기획 PD, 하우스매니저, 무대감독, 조명감독, 음향감독)
  - 회의 2 일 전까지 공연장 무대감독에게 다음의 서류를 제출합니다.  
(최종 확정 전일 경우, 해당일까지의 내용을 기준으로 제출)
    1. 주요 스태프 명단 및 연락처
    2. 셋업 및 공연 타임테이블
    3. 무대 도면, 조명 도면
    4. 극장장비 사용 리스트
    5. 특효 장비 리스트
    6. 큐시트
- 2) 셋업 첫째 날 기준 최소 2 일 전까지 공연장 무대감독에게 다음의 서류를 제출합니다.
  - 무대 반입 물품에 대한 방염확인서류
  - 모든 스태프와 출연진의 안전교육수료증 (<https://safety.kbrainc.com/main/>)
  - 최종 타임테이블 및 무대도면, 조명도면, 극장장비 사용 리스트, 특효 장비 리스트, 큐시트
- 3) 무대, 객석, 로비 등 극장 내로 반입 및 설치 되는 모든 물품, 세트 등에 대해서는 반드시 사전 협의가 필요하며 사전협의 되지 않은 물품, 세트 등의 반입 및 사용, 설치는 제한 될 수 있습니다.

### ■ 셋업 및 공연 시 준수 사항

- 1) 극장 내 모든 작업은 극장 무대감독과의 협의를 통해 진행되며, 사전에 협의되지 않거나 안전상의 이유로 진행이 불가능한 부분은 제한될 수 있습니다.
- 2) 극장 내 시설물을 안전하고 올바른 방법으로 사용하며 훼손되지 않도록 주의하고, 대관팀의 명백한 과실로 인해 파손, 망실 되는 부분해 대해서는 배상 책임이 있습니다.
- 3) 극장 내 작업시 안전에 주의하여 진행하며 안전상 문제가 예상되는 작업은 중단될 수 있습니다.
- 4) 철수 시에는 모든 시설물에 대한 원상복귀를 원칙으로 합니다.